

DN	ISO 5211	ØA	M	L	H	m [kg]	
15	1/2"	F04	95	85	115	170	2,20
20	3/4"	F04/F05	105	85	120	170	3,05
25	1"	F04/F05	116	95	125	170	3,75
32	1 1/4"	F05/F07	140	106	130	170	5,75
40	1 1/2"	F05/F07	150	110	140	200	7,00
50	2"	F05/F07	165	118	150	200	9,50
65	2 1/2"	F07/F10	185	170	170	240	14,75
80	3"	F07/F10	200	170	180	240	18,85
100	4"	F07/F10	220	170	190	240	26,25
125	5"	F10/F12	250	200	325	450	43,65
150	6"	F10/F12	285	250	350	550	60,85
200	8"	F12	340	300	400	550	106,70

Alle Angaben in mm / Änderungen vorbehalten

## ARIS Flansch-Kugelhahn 528-AT, Edelstahl (2-teilig)

Hand betätigt oder elektrisch betätigt




- Flansch-Kugelhahn in 2-teiliger Ausführung
- Kugel mit vollem Durchgang
- Material Gehäuse: 1.4408
- Material Kugel: 1.4401
- maximaler Arbeitsdruck: 40kg/cm<sup>2</sup> (DN15-50), 16kg/cm<sup>2</sup> (DN65-200)
- Dichtung: PTFE + 15% Graphite
- Temperatur Medium: -30°C bis +180°C
- Baulänge: DIN 3202 F4 /F5
- Flanschenden: DIN 2501 PN 40 (DN15-50), PN16 (DN65-200)


mit aufgebautem elektrischen Stellantrieb der Baureihe	NK	NL	N 6S/N8S
Stellzeit	15, 30 oder 60s/90°	15, 30, 60 oder 90s/90°	30, 50, 70, 80s/90°
Drehmoment	15Nm	20 bis 100Nm	180 – 500Nm
Umgebungstemperatur	-15° bis +60°C	-15° bis +60°C	-15° bis +60°C
Schutzart	IP65	IP65	IP54
Spannung	230V, 50Hz	230V, 50Hz	230V, 50Hz
Kraftübertragung	Wellenkupplung mit ISO-Vierkant	ISO-Vierkant	ISO-Vierkant
Optionen wie Potentiometer, zusätzliche Weghilfsschalter, Stellungsanzeige, Stromausgang 4-20mA, Ex-Zone 2/22 sowie höhere Schutzarten bis IP67 auf Anfrage.			

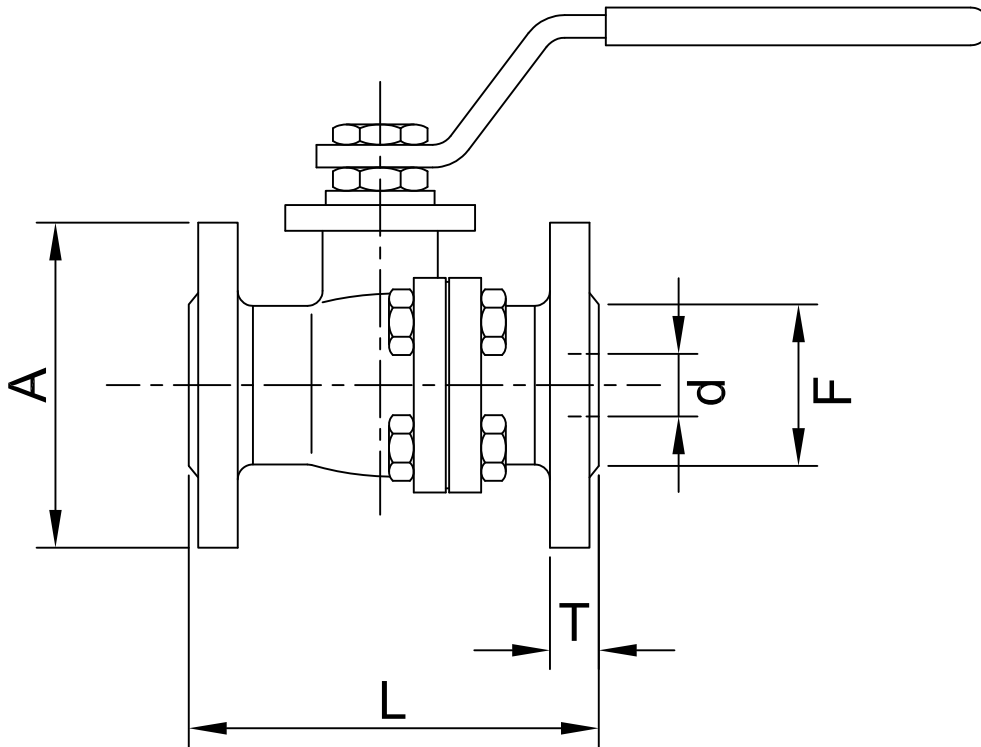
## ARIS Flansch-Kugelhahn 528-AT, Edelstahl (2-teilig)

pneumatisch betätigt



	<ul style="list-style-type: none"> <li>▪ Flansch-Kugelhahn in 2-teiliger Ausführung</li> <li>▪ Kugel mit vollem Durchgang</li> <li>▪ Material Gehäuse: 1.4408</li> <li>▪ Material Kugel: 1.4401</li> <li>▪ maximaler Arbeitsdruck: 40kg/cm<sup>2</sup> (DN15-50), 16kg/cm<sup>2</sup> (DN65-200)</li> <li>▪ Dichtung: PTFE + 15% Graphite</li> <li>▪ Temperatur Medium: -30°C bis +180°C</li> <li>▪ Baulänge: DIN 3202 F4 /F5</li> <li>▪ Flanschenden: DIN 2501 PN 40 (DN15-50), PN16 (DN65-200)</li> </ul>
---	---

<p><b>mit aufgebautem pneumatischen Stellantrieb der Baureihe</b></p>	<p><b>PD/PE</b></p> 
<p>Werkstoffe</p> <p>Steuermedium</p> <p>Umgebungstemperatur</p>	<p>Aluminium, eloxiert / Epoxyharz-beschichtet gefilterte Luft -20° bis +80°C</p>
<p>Steuerdruck</p> <p>mechanische Schnittstellen</p>	<p>2 bis 8bar ISO 5211 / NAMUR VDI/VDE 3845 außen liegende Wegbegrenzung +/-10°</p>
<p>Optionen wie Schalterboxen, Magnetventile, Stellungsregler etc. auf Anfrage.</p>	



DN		Ød	L	ØA	ØF	T	m[kg]
15	1/2"	15	115	95	45	14	2,30
20	3/4"	20	120	105	58	16	2,95
25	1"	25	125	115	68	16	3,70
32	1 1/4"	32	130	140	78	18	5,50
40	1 1/2"	40	140	150	88	18	7,70
50	2"	50	150	165	102	20	10,90
65	2 1/2"	65	170	185	122	20	15,40
80	3"	80	180	200	138	22	19,45
100	4"	100	190	220	158	24	26,35
125	5"	125	325	250	188	26	46,30
150	6"	150	350	285	212	26	64,45
200	8"	200	400	340	268	30	89,85

Alle Angaben in mm / Änderungen vorbehalten

## ARIS Flansch-Kugelhahn 525, GG25 (2-teilig)

Hand betätigt oder elektrisch betätigt




- Flansch-Kugelhahn in 2-teiliger Ausführung
- Kugel mit vollem Durchgang
- Material Gehäuse: GG25
- Material Kugel: 1.4301
- maximaler Arbeitsdruck: 16kg/cm<sup>2</sup>
- Dichtung: PTFE + 15% Graphite
- Temperatur Medium: -30°C bis +180°C
- Baulänge: DIN 3202 F4 /F5
- Flanschenden: DIN 2501 PN 16

mit aufgebautem elektrischen Stellantrieb der Baureihe	NK	NL	N 6S/N8S
			
Stellzeit	15, 30 oder 60s/90°	15, 30, 60 oder 90s/90°	30, 50, 70, 80s/90°
Drehmoment	15Nm	20 bis 100Nm	180 – 500Nm
Umgebungstemperatur	-15° bis +60°C	-15° bis +60°C	-15° bis +60°C
Schutzart	IP65	IP65	IP54
Spannung	230V, 50Hz	230V, 50Hz	230V, 50Hz
Kraftübertragung	Wellenkupplung mit ISO-Vierkant	ISO-Vierkant	ISO-Vierkant
Optionen wie Potentiometer, zusätzliche Weghilfsschalter, Stellungsanzeige, Stromausgang 4-20mA, Ex-Zone 2/22 sowie höhere Schutzarten bis IP67 auf Anfrage.			

## ARIS Flansch-Kugelhahn 525, GG25 (2-teilig)

pneumatisch betätigt



	<ul style="list-style-type: none"><li>▪ Flansch-Kugelhahn in 2-teiliger Ausführung</li><li>▪ Kugel mit vollem Durchgang</li><li>▪ Material Gehäuse: GG25</li><li>▪ Material Kugel: 1.4301</li><li>▪ maximaler Arbeitsdruck: 16kg/cm<sup>2</sup></li><li>▪ Dichtung: PTFE + 15% Graphite</li><li>▪ Temperatur Medium: -30°C bis +180°C</li><li>▪ Baulänge: DIN 3202 F4 /F5</li><li>▪ Flanschenden: DIN 2501 PN 16</li></ul>
---	--

<b>mit aufgebautem pneumatischen Stellantrieb der Baureihe</b>	<b>PD/PE</b> 
Werkstoffe	Aluminium, eloxiert / Epoxydharz-beschichtet
Steuermedium	gefilterte Luft
Umgebungstemperatur	-20° bis +80°C
Steuerdruck	2 bis 8bar
mechanische Schnittstellen	ISO 5211 / NAMUR VDI/VDE 3845 außen liegende Wegbegrenzung +/-10°
Optionen wie Schalterboxen, Magnetventile, Stellungsregler etc. auf Anfrage.	