




DN	C	L1	L2	V1	V2	H	D	m [kg]
15	G 1/2	85	9	43	25	10	M8x1	0,55
20	G 3/4	95	11	48	25	10	M8x1	0,65
25	G 1	105	12	53	25	10	M8x1	0,80
32	G 1 1/4	120	14	66	35	16	M8x1	1,40
40	G 1 1/2	130	16	70	35	16	M8x1	2,00
50	G2	150	18	80	42	16	M8x1	2,95

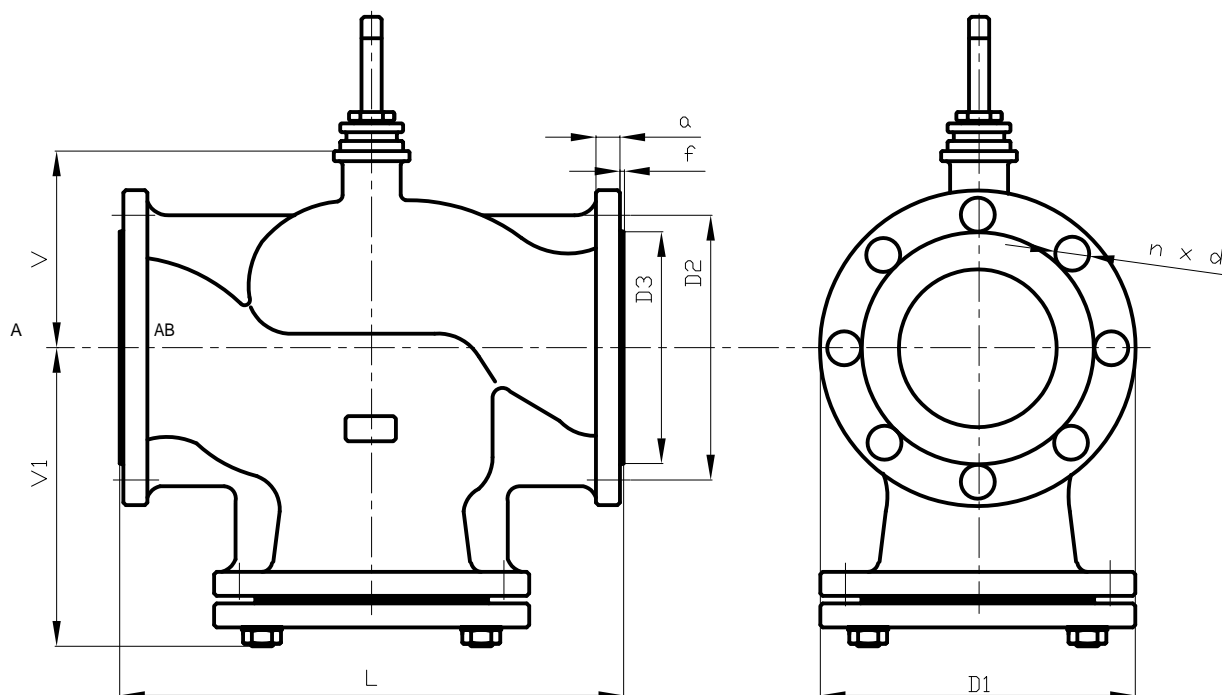
Alle Maße in mm / Änderungen vorbehalten

**2-Wege-Ventil RV 102-2 und 3-Wege-Ventil RV 102-3 für neutrale Flüssigkeiten, Gase und Dampf ohne abrasive Beimischungen wie Wasser, Niederdruckwasserdampf elektrisch betätigt**



RV 102-2		<ul style="list-style-type: none"> <li>▪ Nenndruck: PN16</li> <li>▪ Anschluss: Stutzen mit Innengewinde nach EN ISO 228-1 (9/2003)</li> <li>▪ Baulänge: Reihe M4 nach DIN 3202 (4/1982)</li> </ul>
RV 102-3		
<b>RV 102-2 / RV 102-3</b>		
Material Gehäuse		Bronze 42 3135
Material Kegel		Messing 42 3234
Arbeitstemperatur		0° bis +150°C
Kegeltyp		zylindrisch mit Ausschnitten
Durchflusscharakteristik		gleichprozentig
Kvs-Werte		0,6 bis 40m³/h
Leckrate		Klasse III. nach EN 1349 (<0,1% Kvs) im Zweig A-AB
Regelverhältnis r		50:1
Stopfbuchsendichtung		O-Ring EPDM
Dichtungssitz		EPDM

<b>mit aufgebautem elektrischen Stellantrieb der Baureihe</b>	<b>VK</b>	
Hub		20mm
Stellkraft		1.000N
Umgebungstemperatur		-15° bis +60°C
Schutzart		IP54
Spannung		230V, 50(60)Hz kraftabhängige Abschaltung
Optionen wie Potentiometer, zusätzliche Weghilfsschalter, Stellungsanzeige, Ex-Zone 2/22 sowie höhere Schutzarten bis IP65 auf Anfrage.		



Achtung: nicht maßstabsgetreu

DN	D1	D2	D3	nxd	a	f	L	V1	V	m[kg]	Typ
15	95	65	45	4x14	16	2	130	65	25	3,2	103
20	105	75	58	4x14	18	2	150	75	25	4,3	103
25	115	85	68	4x14	18	2	160	80	25	5,5	103
32	140	100	78	4x18	18	2	180	90	35	7,7	103
40	150	110	88	4x18	18	3	200	100	35	8,5	103
50	165	125	102	4x18	20	3	230	115	42	11,9	103
65	185	145	118	8x19	20	3	290	185	96	23	113
80	200	160	132	8x19	22	3	310	193	116	30	113
100	220	180	156	8x19	24	3	350	216	131	41	113
125	250	210	184	8x19	26	3	400	239	156	59	113
150	285	240	211	8x19	26	3	480	284	181	81	113

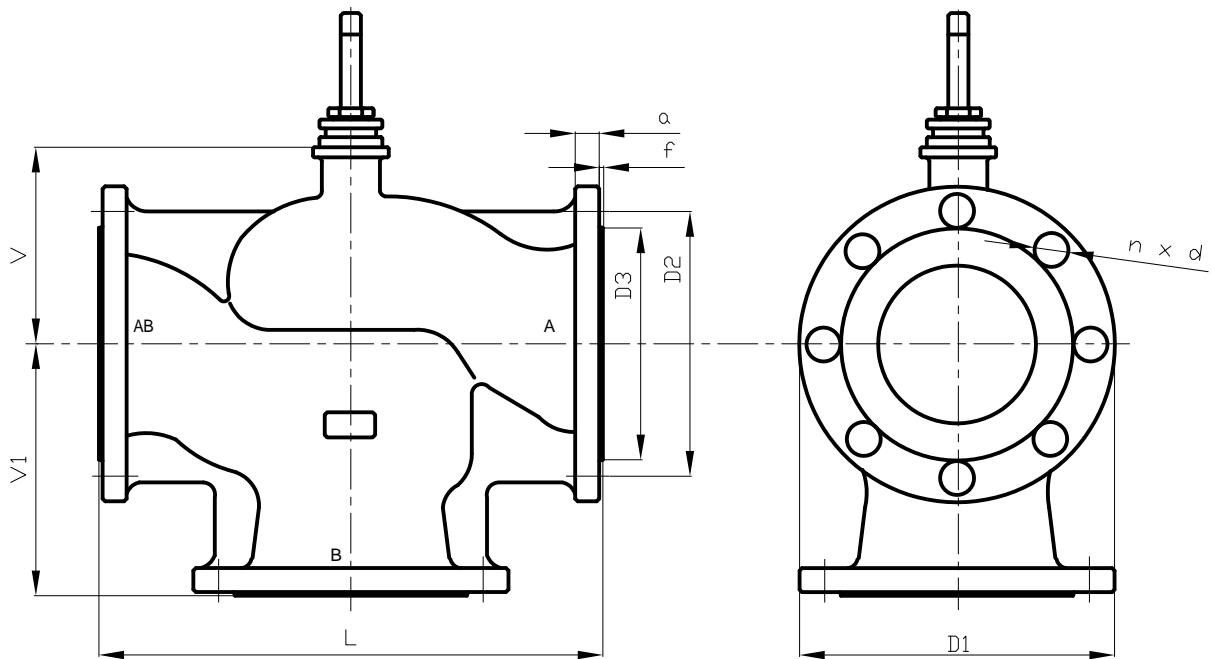
Alle Maße in mm / Änderungen vorbehalten

**2-Wege-Ventil RV 103-2 und RV 113-2 für neutrale Flüssigkeiten, Gase und Dampf**  
elektrisch betätigt



 RV 103-2   RV 113-2	<ul style="list-style-type: none"> <li>▪ Nenndruck: PN16</li> <li>▪ Anschluss: Flansche Type B1 (grobe Dichtleiste) nach EN 1092-2</li> <li>▪ Baulänge: Reihe 1 nach EN 558-1</li> </ul>																																			
	<table border="1"> <thead> <tr> <th></th> <th>RV 103-2</th> <th>RV 113-2</th> </tr> </thead> <tbody> <tr> <td>Material Gehäuse</td> <td colspan="2">Grauguss EN-JL 1040</td> </tr> <tr> <td>Material Kegel</td> <td>Messing 42 3234</td> <td>rostfreier Stahl 1.4027</td> </tr> <tr> <td>Material Spindel</td> <td colspan="2">Rostfreier Stahl 1.4305</td> </tr> <tr> <td>Arbeitstemperatur</td> <td>0° bis +150°C</td> <td>+2° bis +150°C</td> </tr> <tr> <td>Kegeltyp</td> <td>zylindrisch mit Ausschnitten</td> <td>zylindrisch mit Ausschnitten und weichem Dichtungssitz</td> </tr> <tr> <td>Durchflusscharakteristik</td> <td colspan="2">gleichprozentig</td> </tr> <tr> <td>Kvs-Werte</td> <td>0,6 bis 40m³/h</td> <td>40 bis 360m³/h</td> </tr> <tr> <td>Leckrate</td> <td>Klasse III. nach EN 1349 (&lt;0,1% Kvs) im Zweig A-AB</td> <td>Klasse IV. – S1 nach EN 1349 (&lt;0,0005% Kvs)</td> </tr> <tr> <td>Regelverhältnis r</td> <td colspan="2">50:1</td> </tr> <tr> <td>Stopfbuchsendichtung</td> <td>O-Ring EPDM</td> <td>EPDM</td> </tr> <tr> <td>Dichtungssitz</td> <td colspan="2">EPDM</td> </tr> </tbody> </table>		RV 103-2	RV 113-2	Material Gehäuse	Grauguss EN-JL 1040		Material Kegel	Messing 42 3234	rostfreier Stahl 1.4027	Material Spindel	Rostfreier Stahl 1.4305		Arbeitstemperatur	0° bis +150°C	+2° bis +150°C	Kegeltyp	zylindrisch mit Ausschnitten	zylindrisch mit Ausschnitten und weichem Dichtungssitz	Durchflusscharakteristik	gleichprozentig		Kvs-Werte	0,6 bis 40m³/h	40 bis 360m³/h	Leckrate	Klasse III. nach EN 1349 (<0,1% Kvs) im Zweig A-AB	Klasse IV. – S1 nach EN 1349 (<0,0005% Kvs)	Regelverhältnis r	50:1		Stopfbuchsendichtung	O-Ring EPDM	EPDM	Dichtungssitz	EPDM
	RV 103-2	RV 113-2																																		
Material Gehäuse	Grauguss EN-JL 1040																																			
Material Kegel	Messing 42 3234	rostfreier Stahl 1.4027																																		
Material Spindel	Rostfreier Stahl 1.4305																																			
Arbeitstemperatur	0° bis +150°C	+2° bis +150°C																																		
Kegeltyp	zylindrisch mit Ausschnitten	zylindrisch mit Ausschnitten und weichem Dichtungssitz																																		
Durchflusscharakteristik	gleichprozentig																																			
Kvs-Werte	0,6 bis 40m³/h	40 bis 360m³/h																																		
Leckrate	Klasse III. nach EN 1349 (<0,1% Kvs) im Zweig A-AB	Klasse IV. – S1 nach EN 1349 (<0,0005% Kvs)																																		
Regelverhältnis r	50:1																																			
Stopfbuchsendichtung	O-Ring EPDM	EPDM																																		
Dichtungssitz	EPDM																																			

<b>mit aufgebautem elektrischen Stellantrieb der Baureihe</b>	<b>VK</b> 	<b>V2</b> 
	Hub Stellkraft Umgebungstemperatur Schutzart Spannung	20mm 1.000N -15° bis +60°C IP54 230V, 50(60)Hz
kraftabhängige Abschaltung		
Optionen wie Potentiometer, zusätzliche Weghilfsschalter, Stellungsanzeige, Ex-Zone 2/22 sowie höhere Schutzarten bis IP65 auf Anfrage.		



Achtung: nicht maßstabsgetreu

DN	D1	D2	D3	n x d	a	f	L	V1	V	m/kg
15	95	65	45	4 x 14	16	2	130	65	25	3,2
20	105	75	58	4 x 14	18	2	150	75	25	4,3
25	115	85	68	4 x 14	18	2	160	80	25	5,5
32	140	100	78	4 x 18	18	2	180	90	35	7,7
40	150	110	88	4 x 18	18	3	200	100	35	8,5
50	165	125	102	4 x 18	20	3	230	115	42	11,9
65	185	145	118	4 x 19	20	3	290	145	96	18,3
80	200	160	132	8 x 19	22	3	310	155	116	24,1
100	220	180	156	8 x 19	24	3	350	175	131	33,8
125	250	210	184	8 x 19	26	3	400	200	156	49,3
150	285	240	211	8 x 23	26	3	480	240	181	69,3

Alle Maße in mm / Änderungen vorbehalten

**3-Wege-Ventil RV 103-3 und RV 113-3 für neutrale Flüssigkeiten, Gase und Dampf**  
elektrisch betätigt








RV 103-3



RV 113-3

- Nenndruck: PN16
- Anschluss: Flansche Type B1 (grobe Dichtleiste) nach EN 1092-2
- Baulänge: Reihe 1 nach EN 558-1

	RV 103-3	RV 113-3
Material Gehäuse	Grauguss EN-JL 1040	
Material Kegel	Messing 42 3234	rostfreier Stahl 1.4027
Material Spindel	Rostfreier Stahl 1.4305	
Arbeitstemperatur	0° bis +150°C	+2° bis +150°C
Kegeltyp	zylindrisch mit Ausschnitten	zylindrisch mit Ausschnitten und weichem Dichtungssitz
Durchflusscharakteristik	gleichprozentig im Durchgang, linear im Abzweig	
Kvs-Werte	0,6 bis 40m³/h	40 bis 360m³/h
Leckrate	Klasse III. nach EN 1349 (<0,1% Kvs) im Zweig A-AB	Klasse IV. – S1 nach EN 1349 (<0,0005% Kvs)
Regelverhältnis r	50:1	
Stopfbuchsendichtung	EPDM	
Dichtungssitz	EPDM	

mit aufgebautem elektrischen Stellantrieb der Baureihe	VK	V2 – V4	V10
			
Hub	20mm	85mm	100mm
Stellkraft	1.000N	2.000N - 4.000N	10.000N
Umgebungstemperatur	-15° bis +60°C	-15° bis +60°C	-15° bis +60°C
Schutzart	IP54	IP54	IP54
Spannung	230V, 50(60)Hz	230V, 50(60)Hz	230V, 50(60)Hz
kraftabhängige Abschaltung			
Optionen wie Potentiometer, zusätzliche Weghilfsschalter, Stellungsanzeige, Ex-Zone 2/22 sowie höhere Schutzarten bis IP65 auf Anfrage.			