

PICO

Die Brücke zwischen
Gebäude- und Industrietechnik



PICO

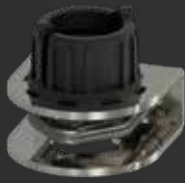
Produktkatalog

www.stellantriebe.de

PICO



Adaption



Industriearmatur



ANWENDUNGSGEBIETE

Sie haben die Wahl



Tierstallautomatisierung



Gewächshaustechnik



Klima- & Lüftungsanlagen



Kesselanlagen



Lackierstraßen



Jalousieklappen



Industrieöfen



Industriearmaturen



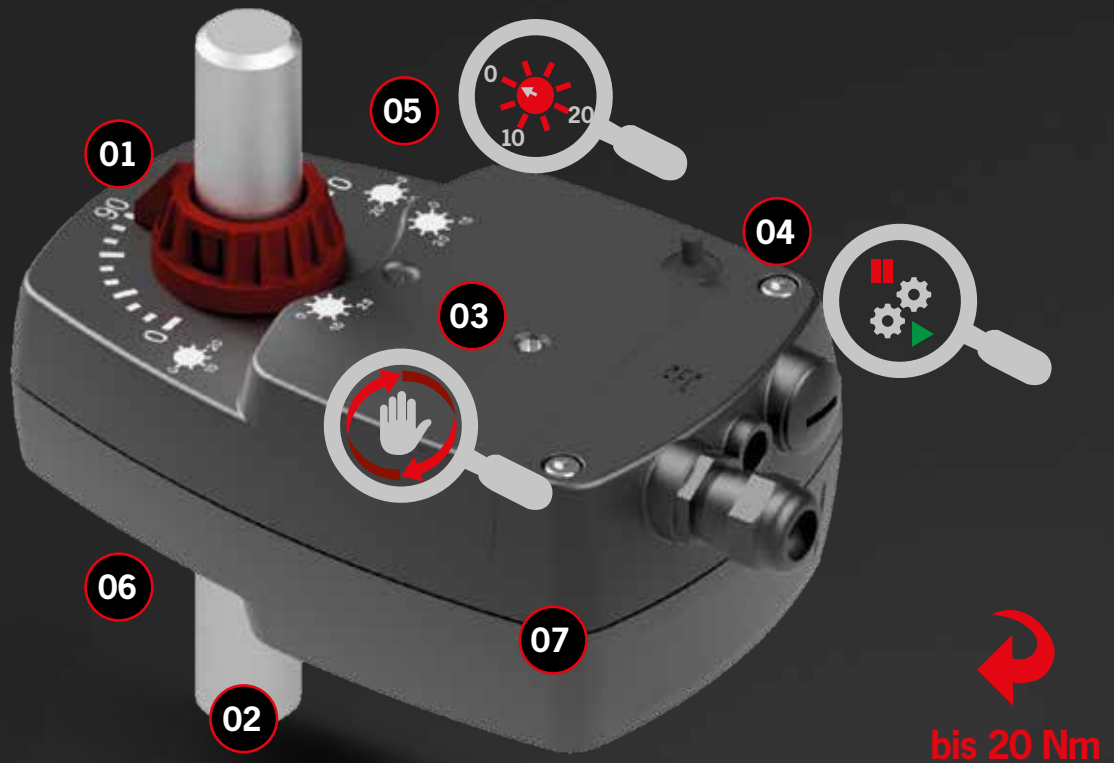
Gebäudeautomation

PICO schlägt Brücken zwischen Gebäude- und Industrietechnik

Beim neuen Projektantrieb ARIS **PICO** sorgt ein ausgereiftes Baukastenprinzip für ein großes Portfolio an Adaptionmöglichkeiten, wodurch der Antrieb in einem weiten Anwendungsgebiet bestens aufgestellt ist. Die Vielfalt an Kombinationsmöglichkeiten ermöglicht dem Kunden eine wirtschaftliche Anpassung des Antriebes auf den jeweiligen Anwendungsfall. Außerdem stehen – wie bereits aus den Antriebsserien Nano und Tensor bekannt – zahlreiche optionale Features zur Verfügung, die modular in den Antrieb eingesetzt werden können und damit die Funktionalität des **PICO** erweitern. Der **PICO** kann als Projektantrieb kundenspezifisch angepasst oder in Standardausführungen ab Lager ausgeliefert werden.

ÜBERBLICK

Über besondere Merkmale



01
Mechanische
Stellungsanzeige

02
Wellendurchführung

03
Handverstellwelle
(optional)

04
Getriebeauskupplung
(optional)

05
Einstellbare Hilfs-
schalter & Drehwinkel-
begrenzung (optional)

06
Kundenspezifische
Adaption

07
Robustes, glasfaser-
verstärktes Gehäuse

MODULAR IM AUFBAU

Zur bestmöglichen Anpassung an Ihre Anwendung



Hilfsschalter
zur Abfrage von 2
definierbaren
Zusatzpositionen
(optional)



**Drehwinkel-
begrenzung**
zur Begrenzung des
Drehwinkels des
Antriebes (optional)



BLDC-Motor
für einen zuverlässigen
Betrieb

**Getriebeaus-
kupplung**
Trennung von Motor &
Getriebe

Potentiometer
(optional)



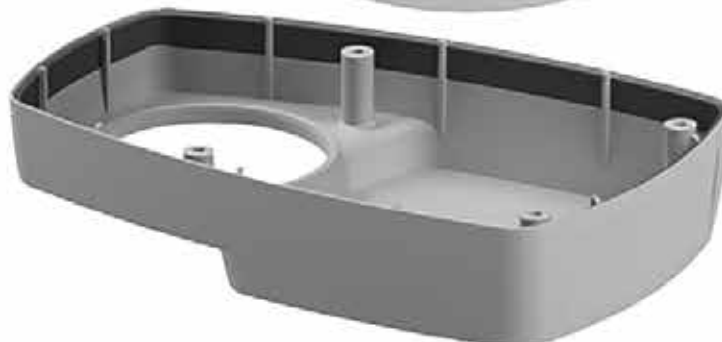
Handverstellung
zur manuellen Positionsänderung
(optional)

**Mechanischer
Endanschlag**
durch Anschlag in
der Getriebeplatte
(optional)



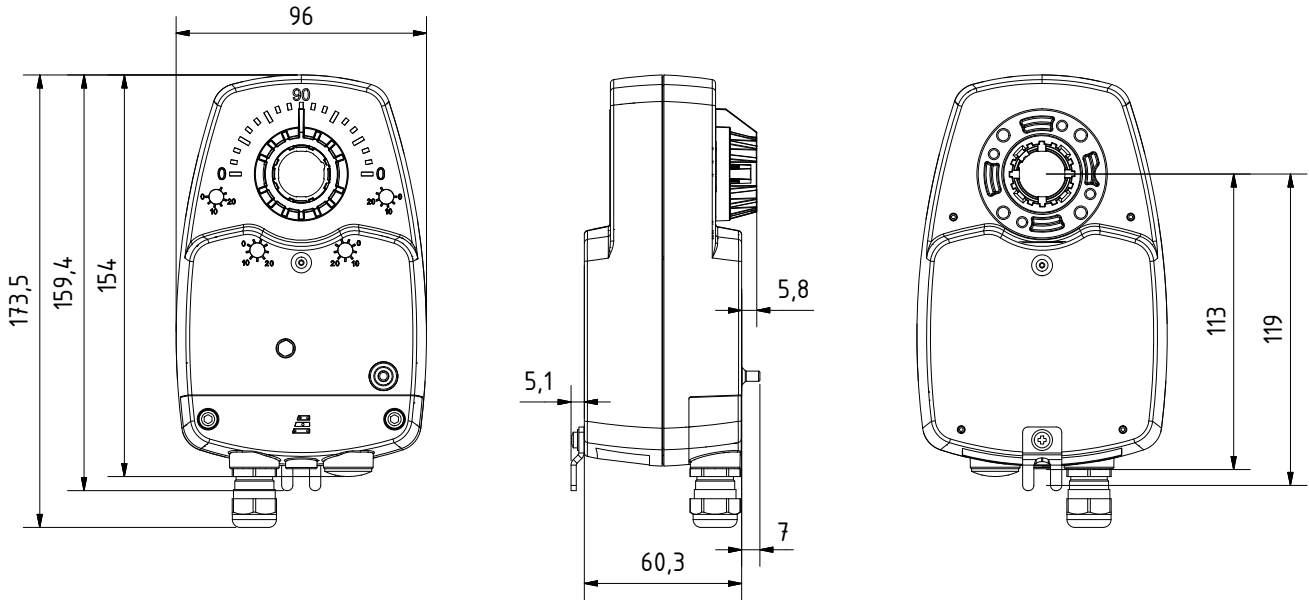
Hybridgetriebe
für einen geräusch- &
vibrationsarmen Betrieb

Federrückstellung
Sicherheitsfunktion bei
spannungslosem Antrieb
(optional)



TECHNISCHE DATEN

PICO



TECHNISCHE DATEN PICO

Schutzart	IP 65
Umgebungstemperatur	-30° C... +50° C
Gehäuse	Glasfaserverstärktes Polycarbonat
Getriebe	Hybridgetriebe mit Lebensdauerschmierung
Stellungsanzeige	Mechanisch
Versorgungsspannung	96-265V AC oder 24V DC wählbar
Zusätzliche Schalter	Optional
Potentiometer	Mechanisch (max. 90° Auflösung, optional)
Drehwinkel	90°
Anschluss	Klemmenanschluss oder Anschlusskabel wählbar
Adaption	Optional wählbar
Wartung	Wartungsfrei
Ansteuerung	Wählbar: 2-Punkt 3-Punkt 0-10V (2-10V) als Ein- & Ausgang 0-20mA (4-20mA) als Ein- & Ausgang

Drehmoment (Nm)	5	10	15	20
Stellzeit (s/90°)	15	30	45	60

PICO

Anschlussoptionen



Distanzmontageset Z10

- > Innenvierkant SW14 zur Adaption an F03/F04 Flansche
- > Für 14 mm Vierkant/Stern
- > Kleinere Größen siehe Reduzierung



Distanzmontageset Z20

- > Zur Adaption an F03/F04/F05 Flansche
- > Für 14 mm Vierkant/Stern
- > Kleinere Größen siehe Reduzierung



Klemmadapter

- > Adaption zur Verwendung mit durchsteckbarer Welle
- > Klemmbereich \varnothing 8...20 mm
- > SW 8...14 mm



Reduzierungen

- > Für die formschlüssige Verbindung mit 9 oder 11 mm Vierkant/Stern

9 oder 11mm




Ventiladapter

- > Zur Anbindung von Ventilen

HINWEIS

Trotz sorgfältigster Prüfung aller im Katalog angegebener Daten übernehmen wir für eventuell fehlerhafte oder unvollständige Angaben keine Haftung. Technische Änderungen vorbehalten. Weitergabe sowie Vervielfältigung dieses Dokuments, Verwertung seines Inhaltes und Mitteilung sind verboten, soweit nicht ausdrücklich gestattet. Darstellung kann vom tatsächlichen Lieferumfang abweichen.



Ihr Spezialist für moderne Antriebstechnik
seit mehr als 40 Jahren

ARIS Stellantriebe GmbH
Rotter Viehtrift 9
D-53842 Troisdorf

T. +49 2241 25186 - 0
F. +49 2241 25186 - 99
aris@stellantriebe.de

www.stellantriebe.de

Rev.01
2018